

1112 001 XXX 00



EN ISO 20471



OEKO
TEX®



STANDARD 100 PG020 226695 OETI



www.oeko-tex.com

902

942



CZ Pánská výstražná blůza se segmentovanými reflexními pásky (šířka 5 cm). Pevná keprová vazba zajišťuje pevnost a odolnost materiálu. Blůza je vybavena krytým zapínáním na plastové knoflíky, náprsními kapsami s klopou na suchý zip - levá se skrytou kapsou na zip, pravá s menší kapsou na tužku a bočními kapsami. Manžety rukávů jsou zapínány na plastový knoflík. **Doporučené použití:** stavebnictví, silničáři, řidiči, údržba, logistika, letecká a lodní doprava, popeláři, záchranáři.

SK Pánska výstražná blůza so segmentovanými reflexnými pásmi (šířka 5 cm). Pevná keprová väzba zabezpečuje vysokú odolnosť a pevnosť materiálu. Blůza má kryté zapínanie na plastové gombíky, náprsné vrecká s pätkou na suchý zips - ľavé so skrytým vreckom na zips, pravé s menším vreckom na ceruzku. Nechýbajú ani bočné vrecká a manžety rukávov so zapínaním na plastový gombík. **Odporúčané použitie:** stavebníctvo, cestári, vodiči, údržba, logistika, letecká a lodná doprava, smetiari, záchranári.

EN Men's hi-vis jacket with segmented reflective tapes (5 cm wide). Durable twill weave ensures high strength and wear resistance. The jacket features covered front fastening with plastic buttons, chest pockets with flap and velcro - the left pocket includes a hidden zip pocket, the right one has a smaller pencil pocket. Side pockets and plastic-buttoned sleeve cuffs add to the practicality. **Recommended use:** construction, road workers, drivers, maintenance, logistics, aviation and shipping, garbage collectors, rescuers.

PL Męska bluz ostrzegawcza z segmentowymi taśmami odblaskowymi (o szerokości 5 cm). Splot diagonal zapewnia trwałość i odporność materiału. Bluza posiada zakryte zapięcie na plastikowe guziki, kieszenie na piersi z patkami na rzep - lewa z ukrytą kieszenią na zamek, prawa z małą kieszonką na długopis. Dodatkowo wyposażona jest w kieszenie boczne oraz mankiety zapinane na plastikowy guzik. **Zalecane zastosowanie:** budownictwo, prace drogowe, kierowcy, utrzymanie, logistyka, transport lotniczy i morski, odśnieżanie, ratownictwo.

	Materiál Material Materiál	Vazba Väzba Weaving Spot	Gramáž Gramáž Grammage Gramatura	Barevné kombinácie Farebné kombinácie Color combinations Kombinacje kolorów	Velikost Veľkosť Size Rozmiar	Jednotka Jednotka Unit Jednostka	Karton Kartón Carton Karton
CZ	65 % polyester 35 % bavlna	kepr	280 g/m ²	žluto - modrá, oranžovo - modrá	46 - 68	1 ks	20 ks
SK	65% polyester 35% bavlna	keper	280g/m ²	žlto - modrá, oranžovo - modrá	46 - 68	1 ks	20 ks
EN	65% polyester 35% cotton	twill	280g/m ²	yellow - blue, orange - blue	46 - 68	1 pc	20 pcs
PL	65% poliester 35% bawełna	diagonal	280g/m ²	żółto - niebieski, pomarańczowo - niebieski	46 - 68	1 sztuka	20 sztuk



zadní strana
zadná strana
back side
z tyłu



segmentované reflexní pásky
segmentované reflexné pásky
segmented reflective tapes
segmentowe taśmy odblaskowe



skrytá náprsní kapsa
skryté náprsné vrecko
hidden chest pocket
ukryta kieszeń na piersi



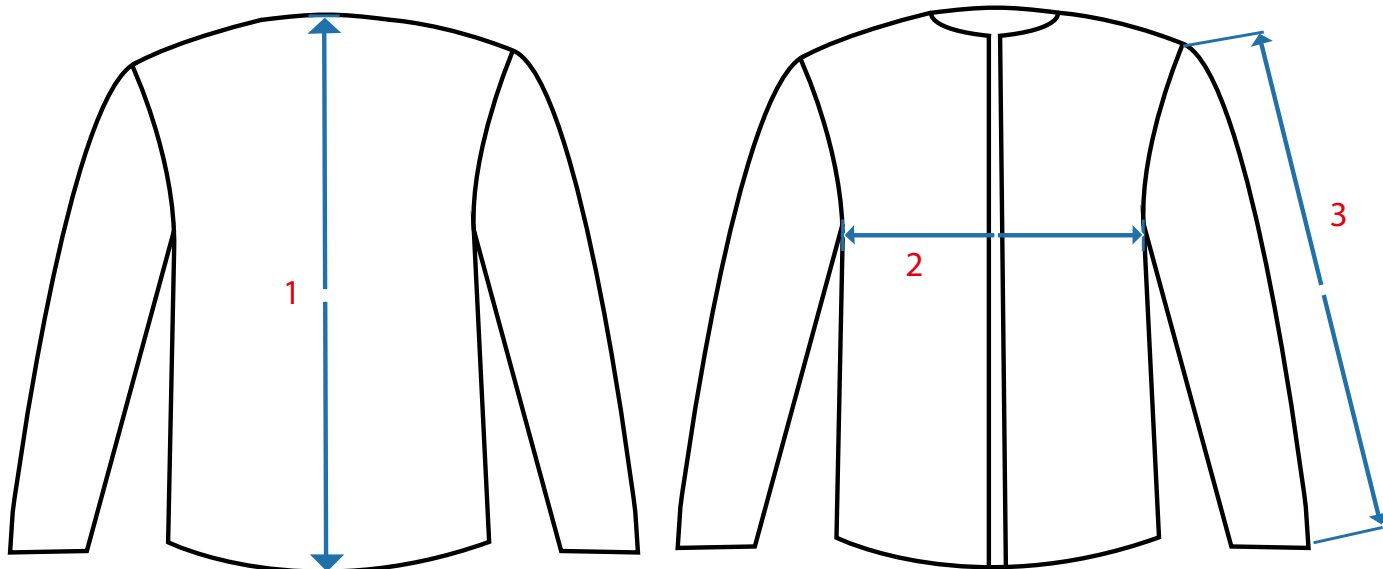
Tabulka rozměrů oděvu / Tabulka rozmerov odevu

Product dimensions chart / Tabela rozmiarów odzieży

	46	48	50	52	54	56	58	60	62	64	66	68
1	74	74	76	76	76	78	78	78	80	80	80	80
2	58	60	62	64	66	68	70	72	74	76	78	80
3	65	65	66	66	66	66	66	66	67	67	67	67

* měřeno v cm / merané v cm / measured in cm / mierzone w cm

** tolerance + - 5 % / tolerancia + - 5 % / tolerance + - 5% / tolerancja + - 5%



Doporučené technologie potisků

- sítotisk
- řezaný flex/nylon
- transfér
- digitální transfér
- výšivka

Odporúčané technológie tlače

- sieťotlač
- rezaný flex/nylon
- transfer
- digitálny transfer
- výšivka

Konečnou vhodnost technologie na produktu určuje technik potiskové dílny v závislosti na umístění, materiálu a množství konkrétní zakázky.
Konečnú vhodnosť technológie na výrobku určuje technik tlačiarne v závislosti od miesta, materiálu a množstva konkrétnej zakázky.



Recommended printing technologies

- screen printing
- cut flex/nylon
- transfer
- digital transfer
- embroidery

Zalecane technologie druku

- sitodruk
- cięty flex/nylon
- transfer
- transfer cyfrowy
- haft

The final suitability of the technology is determined by the print shop technician depending on the placement, material and quantity of the specific order.

Ostateczny wybór technologii jest określany przez technika drukarni w zależności od umiejscowienia, materiału i ilości konkretnego zamówienia.

