

Lekki

CADOR S1P MID

CADORMID

Sportowy półbut ochronny ESD z tekstylną cholewką

Górny	Siatka
Podszewka	Siatka 3D
Wkładka	Wkładka z pianki SJ
Podeszwa środkowa	Stal
Zewnętrzna podeszwa	PU/PU
Podnosek	Stal
Norma bezpieczeństwa	S1P / ESD, SRC
Zakres rozmiarów	EU 35-48 / UK 3.0-13.0 / US 3.0-13.5 JPN 21.5-31.5 / KOR 230-315
Waga próbki	0.609 kg
Normy	EN ISO 20345:2011 ASTM F2413:2018



GRY



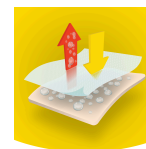
Wymowana wkładka

Regularnie odnawiaj wkładkę lub używaj własnych wkładek ortopedycznych dla większego komfortu.



Stalowy podnosek

Solidna metalowa podpora chroniąca stopy użytkownika przed spadającymi lub toczącymi się przedmiotami.



Technologia Airblaze

System zarządzania wilgocią i temperaturą zapewnia optymalny komfort noszenia, utrzymując stopy w suchości i wygodzie.



Podeszwa środkowa ze stali

Odporne na przebicie stalowe podeszwy środkowe są wykonane ze stali nierdzewnej lub powlekanej i zapobiegają przebiciu podeszwy przez ostre przedmioty.



S1P

Pracujesz w suchym środowisku, nie ma ryzyka rozprysków wody/cieczy i potrzebujesz ochrony palców stóp, ochrony przed perforacją i dobrej oddychalności? W takim razie potrzebujesz obuwia ochronnego S1P.



Wylądowania elektrostatyczne (ESD)

ESD zapewnia kontrolowane wylądowanie energii elektrostatycznej, która może uszkodzić elementy elektroniczne i uniknąć ryzyka zapłonu spowodowanego ładunkami elektrostatycznymi. Rezystancja objętościowa od 100 kiloomów do 100 megaomów.

Branże:

Montaż, Motoryzacja, Żywność, Przemysł, Logistyka

Środowiska:

Suche środowisko

Instrukcje konserwacji:

Aby przedłużyć żywotność butów, zalecamy ich regularne czyszczenie i zabezpieczanie odpowiednimi produktami. Nie susz butów na kaloryferze ani w pobliżu źródła ciepła.

	Opis	Jednostka miary	Wynik	EN ISO 20345
Górny	Siatka			
	Cholewka: przepuszczalność pary wodnej	mg/cm ² /h	3.9	≥ 0.8
	Górny: współczynnik pary wodnej	mg/cm ²	41	≥ 15
Podszewka	Siatka 3D			
	Podszewka: przepuszczalność pary wodnej	mg/cm ² /h	61.1	≥ 2
	Podszewka: współczynnik pary wodnej	mg/cm ²	490	≥ 20
Wkładka	Wkładka z pianki SJ			
	Footbed: abrasion resistance (dry/wet) (cycles)	cykle	25600/12800	25600/12800
Zewnętrzna podszewka	PU/PU			
	Odporność na ścieranie podszewy (utrata objętości)	mm ³	59	≤ 150
	Podeszwa antypoślizgowa SRA: pięta	tarcie	0.30	≥ 0.28
	Podeszwa antypoślizgowa SRA: płaska	tarcie	0.39	≥ 0.32
	Podeszwa antypoślizgowa SRB: pięta	tarcie	0.15	≥ 0.13
	Podeszwa antypoślizgowa SRB: płaska	tarcie	0.24	≥ 0.18
	Basic Slip resistance - Ceramic + NaLS - Forward heel slip	tarcie	N/A	≥ 0.31
	Basic Slip resistance - Ceramic + NaLS - Backward forepart slip	tarcie	N/A	≥ 0.36
	SR Slip resistance - Ceramic + glycerin - Forward heel slip	tarcie	N/A	≥ 0.19
	SR Slip resistance - Ceramic + glycerin - Backward forepart slip	tarcie	N/A	≥ 0.22
	Wartość antystatyczna	MegaOhm	8.1	0.1 - 1000
	Wartość ESD	MegaOhm	73	0.1 - 100
	Absorpcja energii pięty	J	24	≥ 20
Podnosek	Stal			
	Podnosek odporny na uderzenia (prześwit po uderzeniu 100J)	mm	N/A	N/A
	Podnosek odporny na ściskanie (prześwit po ścisnaniu 10kN)	mm	N/A	N/A
	Podnosek odporny na uderzenia (prześwit po uderzeniu 200J)	mm	15.0	≥ 14
	Podnosek odporny na ściskanie (prześwit po ścisnaniu 15kN)	mm	19.0	≥ 14

Wielkość próbki: 42

Nasze buty stale się rozwijają, powyższe dane techniczne mogą ulec zmianie. Wszystkie nazwy produktów i marka Safety Jogger są zarejestrowane i mogą być używane ani powielane w żadnym formacie bez pisemnej zgody z naszej strony.